

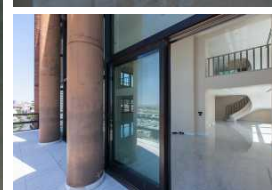


Broker: Mariana A. Garcia Beaumont
CMCPSI 5845 / CUCICBA 5010

Vendedor: Carolina Dumais

Mail: carolina@remind.com.ar

Contact Info: +54 11 43 25 43 25 / +54 9 11 50 62 76 82



TRIPLEX con vista panorámica y piscina propia Este

departamento único de 20 años de antigüedad se encuentra ubicado a metros del MALBA y posee 894 m² totales y 874 m² cubiertos. En sus 10 ambientes encontramos 4 Dormitorios, 8 baños, 1 toilette y 7 cocheras. A través de un palier privado con doble ascensor, ingresamos al Gran Living que ocupa el frente y el lateral del departamento, con doble altura y chimenea, la vista abierta hacia el río y plazas, ropero de recepción y toilette, posee otro living íntimo o escritorio separado del principal por puertas y un comedor con acceso a la cocina, office, despensa y lavadero, dos dependencias una en suite doble circulación. Al segundo piso accedemos por ascensor por la escalera principal o por escalera de servicio, el mismo posee un hall de recepción con un toilette, una gran pileta con una vista increíble doble living o escritorio compartimentado

Baño para pileta hombre y mujer dos ambientes grandes (escritorio separado por puertas, amplio gimnasio), con acceso a la pileta.

Montacarga. Ante sala, dormitorio principal doble con chimenea en suite con gran vestidor y amplia baulera revestida en madera con estantes;. Dos dormitorios en suite con dos baños completos y un amplio family y doble circulación.

En el tercer piso tenemos el sector de los dormitorios al frente se encuentra la suite principal doble con chimenea un gran vestidor y un baño con triple compartimento con jacuzzi box de ducha revestido en mármol de carrara y otro vestidor más tenemos otra cocina completa, con su office, dos dormitorios en suite y un tercer ambiente entre las dos suites.

El edificio cuenta con seguridad las 24 hs. Portero visor. Grupo electrógeno y tanques de almacenamiento

Características:

- Sup. total: 894 m²
- Sup. Cub.: 874 m²
- 10 Ambientes
- 4 Dormitorios
- 8 Baños
- 1 Toilette
- 7 Cocheras
- Antigüedad: Año 1997

de agua. Cocheras con altura de techo para vehículos grandes y acceso por rampa con portón automático.
Estacionamiento de cortesía.
Tienes 7 cocheras propias.