

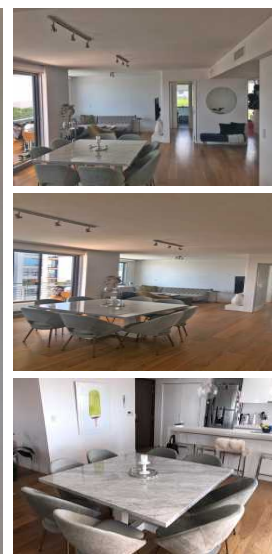


**Broker:** María Fernanda Canals  
CMCPSI 6354 / CUCICBA 7193

**Vendedor:** Daniela Aguirrezarobe

**Mail:** daniela@remind.com.ar

**Contact Info:** +54 9 11 28 64 52 68 / +54 9 11 60 45 14 40



## Impresionante 3 ambientes en piso 14°. Excelente vista a la ciudad

117,70 m2 totales, 107,25 m2 cubiertos y 10,45 m2 de balcón. Toilette de recepción

Cuenta con dos dormitorios en suite con placares. Además, ofrece la posibilidad de generar un 3er dormitorio/escritorio.

Living comedor totalmente vidriado con vista al río.

Cocina integrada con barra, equipada con muebles de bajo mesada y alacenas. Las mesadas son de Silestone, al igual que los revestimientos, anafe vitro-cerámico y horno eléctrico línea GLEM (Italiano).

Lavadero

2 cocheras

1 baulera de 2 m2

### Características:

- Sup. Total: 117,70 m2
- Sup. Cubierta: 107,25 m2
- Sup. Balcón: 10,45 m2
- Cocina integrada
- Toilette de recepción
- 2 Dorm. en suite c/ placares
- Lavadero
- 2 Cocheras
- 1 Baulera

\*Las medidas y superficies consignados en la presente, son aproximadas y que no resultan vinculantes los datos definitivos, son los que surgen del título de propiedad.

\*\* Las imágenes del proyecto y del departamento no son contractuales y son orientativas e ilustrativas, encontrándose todo el proyecto sujeto a posibles cambios y/o modificaciones del desarrollista sin previo aviso.

\*\*\*El valor aproximado de las expensas es de \$180 por m2.\*\*

Amenities:

Piscina descubierta de 26m de largo.

Piscinas climatizadas

2 Salones de Usos Múltiples (SUM).

Sala de Relax.

Sauna.

Microcine.

Work Zone

Laundry

Kid Zone

Espacio lavamascotas

Seguridad 24hrs