

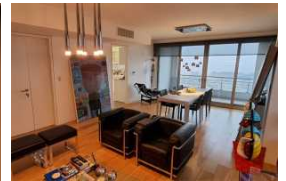


Broker: María Fernanda Canals
CMCPSI 6354 / CUCICBA 7193

Listing Agent: Daniela Aguirrezarobe

E-Mail: daniela@remind.com.ar

Contact Info: +54 11 43 25 43 25 / +54 9 11 60 45 14 40



Semipiso en piso 23° con vista abierta 125 m2 totales, 119 m2

cubiertos y 6 m2 de balcón En primera línea al río, se encuentra este semipiso con vista abierta desde todos los ambientes.

Palier privado. Toilette de recepción.

Un gran living, estar-comedor con vista al río.

Cocina independiente equipada con muebles de bajo mesada y alacenas. Las mesadas de Silestone.

Cuenta con anafe vitro-cerámico y horno eléctrico línea GLEM (Italiano).

Entrada y dependencia de servicio con lavadero.

Tres dormitorios, 1 en suite, todos con placares y vestidores.

Balcón con acceso desde el living.

Dos cocheras y una baulera.

Characteristics:

- Sup. Total: 124,94 m2
- Sup. Cubierta: 119,05 m2
- Sup. Balcón: 5,89 m2
- 3 Dormitorios (1 en suite) c/ placares y vestidores
- Cocina independiente
- Toilette de recepción
- Dependencia de servicio
- 2 Cocheras
- 2 Bauleras

*Las medidas y superficies consignados en la presente, son aproximadas y que no resultan vinculantes los datos definitivos, son los que surgen del título de propiedad.

** Las imágenes del proyecto no son contractuales y son orientativas e ilustrativas, encontrándose todo el proyecto sujeto a posibles cambios y/o modificaciones del desarrollista sin previo aviso.

***El valor aproximado de las expensas es de \$250 por m2.**

Amenities:

Piscina descubierta de 26m de largo.

Piscinas climatizadas

2 Salones de Usos Múltiples (SUM).

Sala de Relax.

Sauna.

Microcine.

Work Zone

Laundry

Kid Zone

Espacio lavamascotas

Seguridad 24hrs