

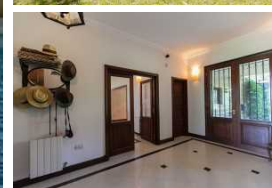


**Broker:** María Fernanda Canals  
CMCPSI 6354 / CUCICBA 7193

**Vendedor:** Luis Etchegaray

**Mail:** luis.etchegaray@remind.com.ar

**Contact Info:** +54 9 11 28 64 52 68 / + 54 9 11 53 89 96 54



**Chacra en Villa Maria de 34 has** Cuenta con una superficie cubierta de 307 mt<sup>2</sup> mas otros 110 mt<sup>2</sup> semi cubiertos En un ambiente rural a una hora de Buenos Aires con nuevo acceso por Canning se encuentra esta Chacra de 34 has linderas a la famosa Estancia Villa Maria y cercana a la Estación Spegazzini.

A la casa principal se ingresa a través de un hall de entrada que nos direcciona al livingroom y al comedor, cuenta con un playroom, 1 habitación con vestidor en suite y otras 2 habitaciones con baño, cocina, office, despensa, dependencia de servicio y sala de máquinas, la cuál incluye lavadero.

También posee integrado a la casa, la piscina climatizada, solarium, quincho y galería.

Riego alrededor de la casa

Gas por chancha enterrada

Electricidad de red

Electricidad con cableado subterráneo

Parque de 7 has con especies exóticas variadas y adultas.

6 Potreros

1 Molino

6 Bebederos

Casa de personal cuenta con tres ambientes, 2 dormitorios de 3x3 y un living/cocina/comedor de 3x8.

1 Corral para caballos alto de madera dura.

1 Galpón de 10 x 6 aprox. con paredes de material y techo de zinc monturero, altillo y deposito

**Características:**

- Sup. Total: 34 has.
- Casa ppal.: 307 m<sup>2</sup> cub y 110 m<sup>3</sup> semi-cub
- Piscina climatizada
- Riego alrededor de la casa
- Electricidad de red
- Electricidad c/ cableado subterráneo
- 6 Potreros
- 1 Molino
- 6 Bebederos
- Casa de personal: 60 m<sup>2</sup>
- 1 Corral p/ caballos
- 1 Galpón
- Alarma

Alarma en la casa, en la casa de personal, en el galpón y corral

Las posibilidades de la chacra son las actividades hípcas y/o la explotación ganadera, también la producción de especies intensivas aromáticas o medicinales.

Esparcimiento, equitación y recreación en un entorno campero y distendido.